

OPH

Birinci Hisse Senedi Fonu

31 Aralık 2021

Hedeflenen Yatırımcı Tipi: Yüksek risk profiline sahip, orta/uzun vadede tasarruflarının reel olarak büyümesini isteyen hisse senedi yatırımcıları.

Risk Seviyesi:

< az risk



> çok risk

Minimum Vade Önerisi: **2 yıl** Negatif Getirili Ay Sayısı (24 ay için): **9**

Fon Yatırım Stratejisi

Fon, Borsa İstanbul'da Hisse Senedi Piyasası'nda işlem gören hisse senetlerinin analiz edilmesiyle değer yaratma potansiyeline sahip ve temettü verimi yüksek hisse senetlerine orta/uzun vadeli yatırım yapar. Bir hisse senedinde toplam portföyün %10'undan fazlası olacak tutarda yatırım yapmaz. Haber/olay bazlı hızlı fiyat hareketlerinde kısa süreli pozisyon alabilir ayrıca pahalı bulunan hisselerde pay vadeli kontratları aracılığı ile kısa veya ucuz bulunan hisselerde uzun pozisyon taşıyabilir.

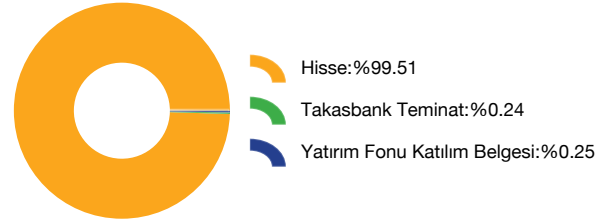
Neden Bu Fon

- İyi varlık dağılımı ile BIST 100 getiri endeksi üzeri getiri hedefler.
- BIST 100 içerisinde değer yaratma potansiyeli yüksek şirketlere yatırım yapar.

Fon Performans Özeti

	OPH	BIST 100 Getiri Endeksi	Rasyonet Hisse Fon Endeksi
Aylık Getiri	-%2,59	%2,69	%1,78
Yılbaşına Göre Getiri	%53,03	%30,05	%35,61
Yıllık Getiri	%53,03	%30,05	%35,61

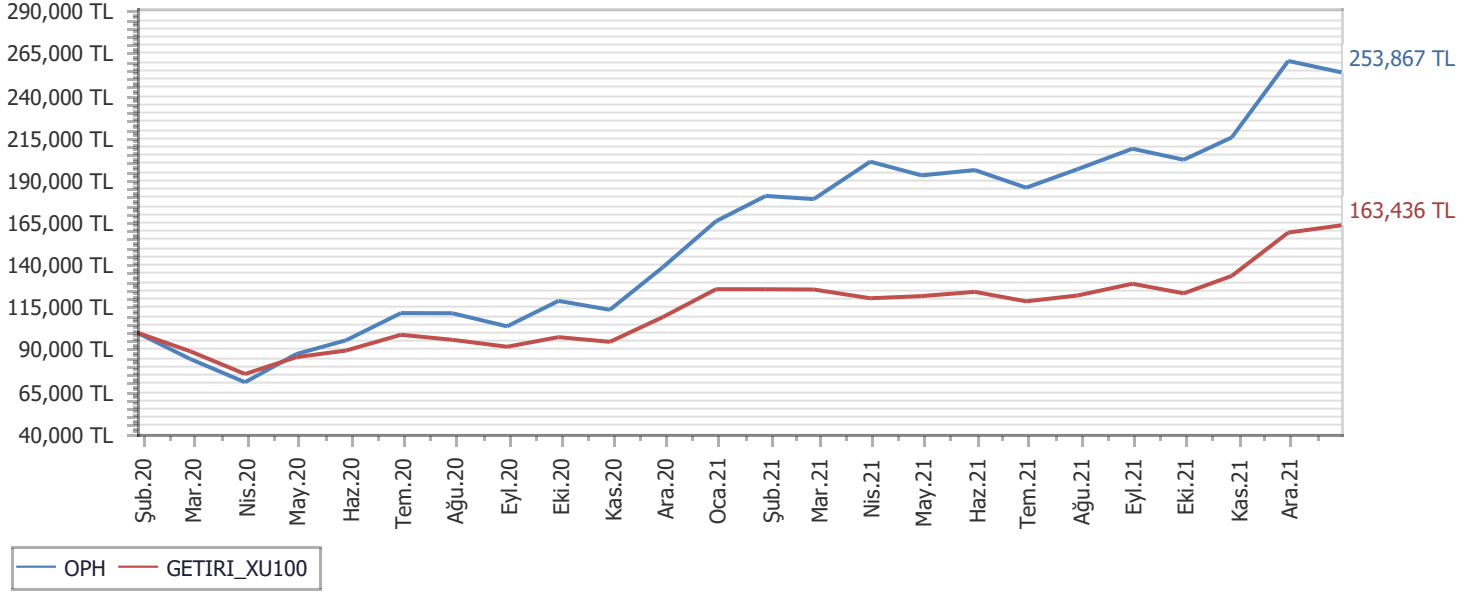
Fon Varlık Dağılımı



Fon Aylık Performans Tablosu

	Ocak	Şubat	Mart	Nisan	Mayıs	Haziran	Temmuz	Ağustos	Eylül	Ekim	Kasım	Aralık	YBG	Kistas
2020		%-11,00	%-16,29	%23,61	%9,29	%16,83	%-0,07	%-6,94	%14,51	%-4,43	%22,23	%19,59	%74,91	%25,68
2021	%8,99	%-1,04	%12,38	%-4,04	%1,63	%-5,31	%5,89	%6,16	%-3,13	%6,52	%21,00	%-2,59	%53,03	%30,05

100.000 TL Yatırımın Sonucu



Fon Bilgileri

Fon Türü	Yatırım Fonları
Para Birimi	TL
Birim Fiyat	2.720640
Büyükük	328,798,021
Yönetim Ücreti	%2.60
Alım Valörü	T + 1
Satım Valörü	T + 2
Minimum Adet	1
Kıstas	%100 BIST 100 GETİRİ
Kuruluş Tarihi	09.01.2020

Risk ve Performans %

	OPH	BIST 100 Getiri Endeksi	Rasyonet Hisse Fon Endeksi
En İyi Ay Getirisi	%24.82	%18.10	%18.02
En Kötü Ay Getirisi	%-17.91	%-16.14	%-17.54
Pozitif Getirili Ay	13/23	14/24	16/24

Bu rapor, yalnızca bilgilendirmek amacıyla hazırlanmıştır. Portföyün geçmiş performansı, gelecek dönem performansı için bir gösterge oluşturmamaktadır. Burada yer alan bilgi, yorum ve tavsiyeler yatırım danışmanlığı kapsamında değildir. Sadece burada yer alan bilgilere dayanarak yatırım kararı ve beklentilerinize uygun sonuçlar doğurmayabilir. Bu konuda Osmanlı Portföy Yönetimi A.Ş.'nin herhangi bir sorumluluğu bulunmamaktadır.